



EASY KNIT  
COTTON



Level



**katia**

**SOMMER**

[www.sommer.ch](http://www.sommer.ch)

# DE

**GRÖSSEN:** -a) 104 cm -b) 118 cm -c) 128 cm  
-d) 140 cm -e) 152 cm

**Das Modell auf dem Foto entspricht**  
-b) 118 cm

## MATERIAL

EASY KNIT COTTON Fb. 25: -a) 4 -b) 5 -c) 6  
-d) 7 -e) 7 Knäuel

Stricknadeln	Muster
Nr. 5 ½	<ul style="list-style-type: none"> <li>• <i>Rippenmuster 2x2</i></li> <li>• <i>Glatt re.</i></li> <li>• <i>Naht mit Matratzenstich</i> - <i>Fantasie-Lochmuster</i> (siehe Strickschrift A)</li> </ul>
<p>• Siehe Grundmuster bei <a href="http://www.katia.com/de/academy">www.katia.com/de/academy</a> oder auf unserem YouTube-Kanal <a href="#">filkatia</a></p>	

## MASCHENPROBE

*Glatt re.*, Ndln. Nr. 5 ½  
10x10 cm = 14 M. und 19 R.

## RÜCKENTEIL

-a) 52 M. -b) 54 M. -c) 58 M. -d) 64 M.  
-e) 68 M. **anschlagen** und *Rippenmuster*  
2x2 str. (mit 2 M. re. beginnen und mit

-a) 2 M. li. -b) 2 M. re. -c) 2 M. re. -d) 2 M. li.  
-e) 2 M. li. beenden).

In 3 cm Gesamthöhe *glatt re.* weiterstr.  
In -a) 5 cm -b) 7 cm -c) 9 cm -d) 11 cm  
-e) 13 cm Gesamthöhe *Fantasie-Lochmuster*  
gemäß dem Buchstaben -a) A -b) B -c) C -d) B  
-e) C von Strickschrift A weiterstr.  
Wenn Strickschrift A beendet ist, *glatt re.*  
weiterstr.

**Schultern:** In -a) 35 cm -b) 39 cm -c) 43 cm  
-d) 47 cm -e) 51 cm Gesamthöhe beidseitig,  
am Anfang jeder R., wie folgt **abketten**:

-a) 2-mal 5 M., 1-mal 6 M.  
-b) 2-mal 5 M., 1-mal 6 M.  
-c) 3-mal 6 M.  
-d) 1-mal 6 M., 2-mal 7 M.  
-e) 3-mal 7 M.

**Halsausschnitt:** In 3 cm Höhe, ab dem Anfang  
der Schultern gemessen, die übrigen -a) 20 M.  
-b) 22 M. -c) 22 M. -d) 24 M. -e) 26 M.  
**abketten**.

## VORDERTEIL

Wie das Rückenteil str., **außer** den Halsausschnitt.

**Halsausschnitt:** In -a) 33 cm -b) 37 cm  
-c) 41 cm -d) 45 cm -e) 49 cm Gesamthöhe  
die mittl. -a) 8 M. -b) 10 M. -c) 10 M.  
-d) 12 M. -e) 14 M. **abketten** und jede Seite  
getrennt weiterstr., dabei an der Seite des Halsauschnitts,  
am Anfang jeder Hinr., wie folgt **abketten**:  
1-mal 3 M., 1-mal 2 M., 1-mal 1 M.

## Gleichzeitig:

**Schulter:** In 2 cm Höhe, ab dem Anfang des  
Halsausschnitts gemessen, am linken Rand,  
am Anfang jeder Rückr., wie folgt **abketten**:

-a) 2-mal 5 M., 1-mal 6 M.  
-b) 2-mal 5 M., 1-mal 6 M.  
-c) 3-mal 6 M.  
-d) 1-mal 6 M., 2-mal 7 M.  
-e) 3-mal 7 M.

Die andere Seite **gegengleich** beenden.

## ÄRMEL

-a) 28 M. -b) 30 M. -c) 32 M. -d) 32 M.  
-e) 34 M. **anschlagen** und *Rippenmuster*  
2x2 str. (mit 2 M. re. beginnen und mit  
-a) 2 M. li. -b) 2 M. re. -c) 2 M. li. -d) 2 M. li.  
-e) 2 M. re. beenden).

In 4 cm Gesamthöhe *glatt re.* weiterstr., dabei  
beidseitig, nach der ersten M. und vor der  
letzten M., wie folgt **zunehmen**:

-a) abwechselnd in jeder 6. und 8. R.: 6-mal  
1 M.  
-b) abwechselnd in jeder 6. und 8. R.: 7-mal  
1 M.  
-c) in jeder 8. R.: 7-mal 1 M.

-d) abwechselnd in jeder 6. und 8. R.: 9-mal  
1 M.  
-e) in jeder 8. R.: 9-mal 1 M.

Das ergibt -a) 40 M. -b) 44 M. -c) 46 M.  
-d) 50 M. -e) 52 M.

In -a) 27 cm -b) 31 cm -c) 35 cm -d) 39 cm  
-e) 43 cm Gesamthöhe die M. **abketten**.

Den anderen Ärmel genauso str.

## KAPUZE

-a) 70 M. -b) 74 M. -c) 76 M. -d) 78 M.  
-e) 82 M. **anschlagen** und 4 R. *Rippenmuster*  
2x2 str. (mit -a) 2 M. re. -b) 2 M. re.  
-c) 3 M. re. -d) 2 M. re. -e) 2 M. re. beginnen  
und beenden).

*Glatt re.* weiterstr.

## Mittlere und seitliche Abnahmen:

**Hinweis:** Die Abnahmen werden **gleichzeitig**  
gearb.

In -a) 16 cm -b) 17 cm -c) 18 cm -d) 19 cm  
-e) 20 cm Gesamthöhe beidseitig, nach den  
ersten 2 M. und vor den letzten 2 M., in der Hinr.  
wie folgt **abnehmen**: 4-mal 1 M., 1-mal 2 M.

## Gleichzeitig:

In -a) 16 cm -b) 17 cm -c) 18 cm -d) 19 cm  
-e) 20 cm Gesamthöhe, in der Hinr., vor und  
hinter den mittl. 4 M. wie folgt **abnehmen**:  
3-mal 1 M., 2-mal 2 M.

Es bleiben -a) 44 M. -b) 48 M. -c) 50 M.  
-d) 52 M. -e) 56 M.

In -a) 21 cm -b) 22 cm -c) 23 cm -d) 24 cm  
-e) 25 cm Gesamthöhe alle M. **abketten**.

## AUSARBEITUNG

Alle Nähte werden mit *Matratzenstich* **genäht**.  
Die Schultern **nähen**.

Die Kapuze in der Mitte **umschlagen** und die  
hintere Naht **nähen**.

Die Kapuze **anlegen**, mit der Naht in der Mitte  
des Halsausschnitts des Rückenteils und den  
Seitenrändern in der Mitte des Halsausschnitts  
des Vorderteils, und **annähen**.

Die Ärmel **anlegen**, mit der Mitte des oberen  
Randes an der Schulternaht und den Seitenrändern  
im Abstand von -a) 14,5 cm -b) 15,5 cm  
-c) 16,5 cm -d) 17,5 cm -e) 18,5 cm von  
der Schulternaht, und an die Armausschnitte  
**nähen**.

Die Seitenränder von Rücken- und Vorderteil  
sowie der Ärmel **nähen**.

## Graph A

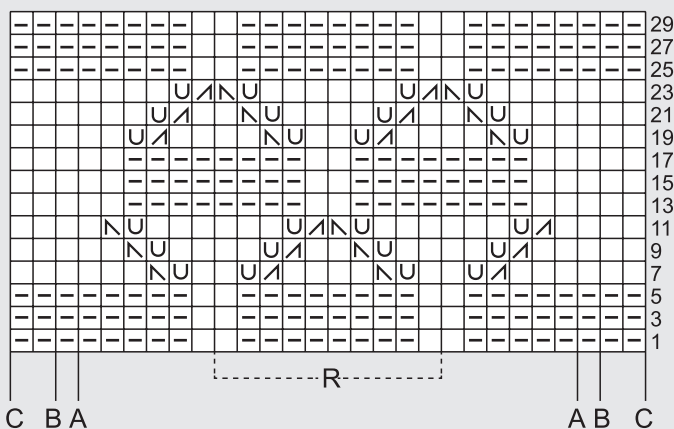
On alternate rows, purl the sts and the YO's.

- R Repeat
- K1
- P1
- U 1 YO
- ↗ K2 tog
- ↘ slip 1 st, K1 and PSSO

## Strickschrift A

In den geraden R. die M. und die  
Umschläge li. str.

- R Wiederholen
- 1 M. re.
- 1 M. li.
- U 1 Umschlag
- ↗ 2 M. re. zusammenstr.
- ↘ 1 M. abheben, 1 M. re. str. und die  
abgehobene M. darüberziehen





## EASY KNIT COTTON

### FR

**TAILLES :** -a) 4 ans -b) 6 ans -c) 8 ans -d) 10 ans -e) 12 ans

**Le modèle de la photo correspond à la taille :**  
-b) 6 ans

### FOURNITURES

Qualité EASY KNIT COTTON col. n° 25 : -a) 4  
-b) 5 -c) 6 -d) 7 -e) 7 pelotes

Aiguilles	Points employés
N° 5,5	<ul style="list-style-type: none"> <li>• Côtes 2x2</li> <li>• Jersey end.</li> <li>• Couture au pt de côté</li> <li>- Pt ajouré fantaisie (voir graphique A)</li> </ul>

• Voir explications des points de base sur [www.katia.com/fr/academy](http://www.katia.com/fr/academy) ou sur notre chaîne Youtube, filkatia.

### ÉCHANTILLON (10 cm x 10 cm)

14 m. et 19 rgs en jersey end., avec les aig. n° 5,5

### DOS

**Monter** -a) 52 m. -b) 54 m. -c) 58 m. -d) 64 m. -e) 68 m. Tric. en côtes 2x2, en commençant par 2 m. end. et en terminant par -a) 2 m. env. -b) 2 m. end. -c) 2 m. end. -d) 2 m. env. -e) 2 m. env.

À 3 cm de hauteur totale, continuer à tric. en jersey end.

À -a) 5 cm -b) 7 cm -c) 9 cm -d) 11 cm -e) 13 cm de hauteur totale, tric. au pt ajouré fantaisie selon la lettre -a) A -b) B -c) C -d) B -e) C du graphique A.

Après le graphique A, continuer à tric. en jersey end.

**Épaules :** à -a) 35 cm -b) 39 cm -c) 43 cm -d) 47 cm -e) 51 cm de hauteur totale, rabattre de chaque côté, au début de chaque rg :

-a) 2 x 5 m., 1 x 6 m.

-b) 2 x 5 m., 1 x 6 m.

-c) 3 x 6 m.

-d) 1 x 6 m., 2 x 7 m.

-e) 3 x 7 m.

**Encolure :** à 3 cm à partir du début des épaules, rabattre les -a) 20 m. -b) 22 m. -c) 22 m. -d) 24 m. -e) 26 m. restantes.

### DEVANT

Tric. comme le dos, sauf l'encolure.

### Graphique A

Aux rgs sur l'envers, tric. tout à l'env. (m. et jetés).

R Répéter

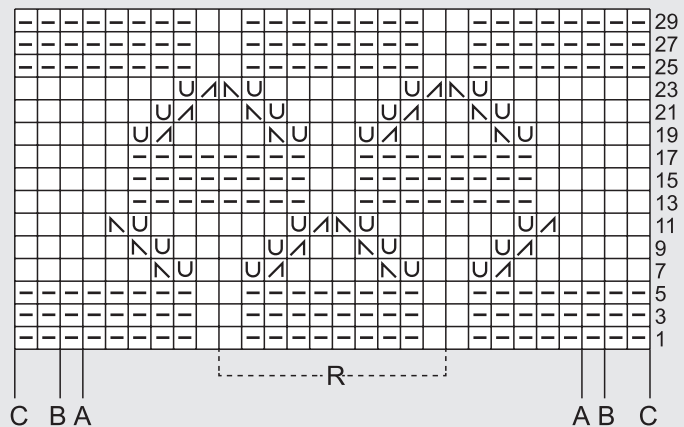
□ 1 m. end.

- 1 m. env.

U 1 jeté

∧ 2 m. ensemble à l'end.

∟ 1 surjet simple (1 m. glissée, 1 m. end., passer la m. glissée sur la m. tricotée)



**Encolure :** à -a) 33 cm -b) 37 cm -c) 41 cm -d) 45 cm -e) 49 cm de hauteur totale, rabattre les -a) 8 m. -b) 10 m. -c) 10 m. -d) 12 m. -e) 14 m. centrales et continuer à tric. chaque côté séparément, en rabattant, du côté de l'encolure, au début de chaque rg sur l'endroit : 1 x 3 m., 1 x 2 m., 1 x 1 m.

### En même temps :

**Épaule :** à 2 cm à partir du début de l'encolure, rabattre du côté gauche, au début de chaque rg sur l'envers :

-a) 2 x 5 m., 1 x 6 m.

-b) 2 x 5 m., 1 x 6 m.

-c) 3 x 6 m.

-d) 1 x 6 m., 2 x 7 m.

-e) 3 x 7 m.

Terminer l'autre côté de même mais en vis-à-vis.

### MANCHES

**Monter** -a) 28 m. -b) 30 m. -c) 32 m. -d) 32 m. -e) 34 m. Tric. en côtes 2x2, en commençant par 2 m. end. et en terminant par -a) 2 m. env. -b) 2 m. end. -c) 2 m. env. -d) 2 m. env. -e) 2 m. end.

À 4 cm de hauteur totale, continuer à tric. en jersey end., en augmentant de chaque côté, à 1 m. du bord, comme suit :

-a) alternativement tous les 6 et 8 rgs : 6 x 1 m.

-b) alternativement tous les 6 et 8 rgs : 7 x 1 m.

-c) tous les 8 rgs : 7 x 1 m.

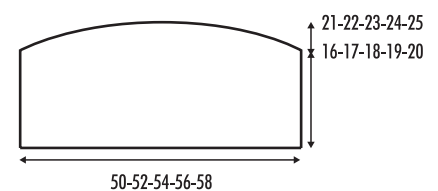
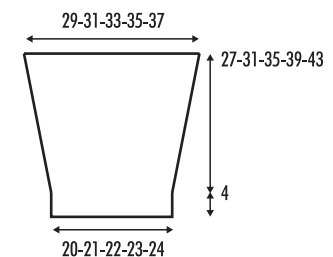
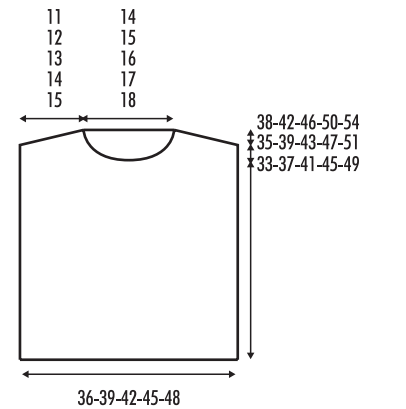
-d) alternativement tous les 6 et 8 rgs : 9 x 1 m.

-e) tous les 8 rgs : 9 x 1 m.

On obtient -a) 40 m. -b) 44 m. -c) 46 m.

-d) 50 m. -e) 52 m.

À -a) 27 cm -b) 31 cm -c) 35 cm -d) 39 cm -e) 43 cm de hauteur totale, rabattre.



## CAPUCHE

**Monter** -a) 70 m. -b) 74 m. -c) 76 m. -d) 78 m. -e) 82 m. Tric. 4 rgs en côtes 2x2, en commençant et en terminant par -a) 2 m. end. -b) 2 m. end. -c) 3 m. end. -d) 2 m. end. -e) 2 m. end.

Continuer à tric. en *jersey end.*

### Diminutions centrales et latérales :

**Remarque** : se tricotent en même temps.

À -a) 16 cm -b) 17 cm -c) 18 cm -d) 19 cm -e) 20 cm de hauteur totale, **diminuer** des deux côtés, à 2 m. du bord et à tous les rgs sur l'endroit : 4x1 m., 1x2 m.

### En même temps :

À -a) 16 cm -b) 17 cm -c) 18 cm -d) 19 cm -e) 20 cm de hauteur totale, **diminuer** avant et après les 4 m. centrales, à tous les rgs sur l'endroit : 3x1 m., 2x2 m.

Il reste -a) 44 m. -b) 48 m. -c) 50 m. -d) 52 m. -e) 56 m.

À -a) 21 cm -b) 22 cm -c) 23 cm -d) 24 cm -e) 25 cm de hauteur totale, **rabattre**.

### MONTAGE

**Fermer** toutes les coutures au *pt de côté*.

**Coudre** les épaules.

**Plier** la capuche en deux et **fermer** la couture arrière.

**Appliquer et coudre** la capuche en faisant coïncider la couture arrière avec le centre de l'encolure du dos et les extrémités avec le centre de l'encolure des devants.

**Appliquer et coudre** les manches, en faisant coïncider le milieu de la tête de manche avec la couture de l'épaule et en plaçant les extrémités à -a) 14,5 cm -b) 15,5 cm -c) 16,5 cm -d) 17,5 cm -e) 18,5 cm de la couture de l'épaule.

**Coudre** le dessous des manches et les côtés.



**TAGLIE:** -a) 4 anni -b) 6 anni -c) 8 anni -d) 10 anni -e) 12 anni

**Il modello in fotografia corrisponde alla taglia:**  
-b) 6 anni

#### MATERIALE

EASY KNIT COTTON col. 25: -a) 4 -b) 5 -c) 6 -d) 7 -e) 7 gomitoli

Ferri	Punti
5,5 mm	<ul style="list-style-type: none"> <li>• Coste 2x2</li> <li>• M. Rasata</li> <li>• Cucitura a P. Materasso - Motivo Traforato (v. Grafico A)</li> </ul>
<p>• Vedi Punti Base su: <a href="http://www.katia.com/it/academy">www.katia.com/it/academy</a> o sul nostro canale youtube filkatia</p>	

#### CAMPIONE

Con i ferri da 5,5 mm, a M. Rasata  
10x10 cm = 14 m. x 19 f.

#### DIETRO

**Avviare** -a) 52 -b) 54 -c) 58 -d) 64 -e) 68 m. Lavorare a *coste 2x2* cominciando con 2 dir. e terminando con -a) 2 rov. -b) 2 dir. -c) 2 dir. -d) 2 rov. -e) 2 rov.

A 3 cm di altezza, cont. a m. ras.

A -a) 5 cm -b) 7 cm -c) 9 cm -d) 11 cm -e) 13 cm di altezza, lavorare a *motivo traforato* seguendo la lettera -a) A -b) B -c) C -d) B -e) C del grafico A.

Alla fine del grafico A, cont. a m. ras.

**Spalle:** A -a) 35 cm -b) 39 cm -c) 43 cm -d) 47 cm -e) 51 cm di altezza, **chiudere** su entrambi i lati, all'inizio di ogni f.:

-a) 2 volte 5 m., 1 volta 6 m.

-b) 2 volte 5 m., 1 volta 6 m.

-c) 3 volte 6 m.

-d) 1 volta 6 m., 2 volte 7 m.

-e) 3 volte 7 m.

**Scollo:** A 3 cm dall'inizio delle spalle, **chiudere** le -a) 20 -b) 22 -c) 22 -d) 24 -e) 26 m. rimanenti.

#### DAVANTI

Lavorare come il dietro, a **eccezione** dello scollo.

**Scollo:** A -a) 33 cm -b) 37 cm -c) 41 cm -d) 45 cm -e) 49 cm di altezza, **chiudere** le -a) 8 -b) 10 -c) 10 -d) 12 -e) 14 m. centrali e cont. su ciascun lato separatamente, **chiudendo** sullo scollo, all'inizio di ogni f. sul dir. del lavoro: 1 volta 3 m., 1 volta 2 m., 1 volta 1 m.

#### Allo stesso tempo:

**Spalla:** A 2 cm dall'inizio dello scollo, **chiudere** sul lato sinistro, all'inizio di ogni f. sul rov. del lavoro:

-a) 2 volte 5 m., 1 volta 6 m.

-b) 2 volte 5 m., 1 volta 6 m.

-c) 3 volte 6 m.

-d) 1 volta 6 m., 2 volte 7 m.

-e) 3 volte 7 m.

Terminare l'altro lato nello stesso modo ma **invertendo** le sagomature.

#### MANICHE

**Avviare** -a) 28 -b) 30 -c) 32 -d) 32 -e) 34 m. Lavorare a *coste 2x2* cominciando con 2 dir. e terminando con -a) 2 rov. -b) 2 dir. -c) 2 rov. -d) 2 rov. -e) 2 dir.

A 4 cm di altezza, cont. a m. ras., **augmentando** su entrambi i lati, a 1 m. dai bordi, ogni:

-a) 6 e 8 f. alternatamente: 6 volte 1 m.

-b) 6 e 8 f. alternatamente: 7 volte 1 m.

-c) 8 f.: 7 volte 1 m.

-d) 6 e 8 f. alternatamente: 9 volte 1 m.

-e) 8 f.: 9 volte 1 m.

Totale: -a) 40 -b) 44 -c) 46 -d) 50 -e) 52 m.

A -a) 27 cm -b) 31 cm -c) 35 cm -d) 39 cm -e) 43 cm di altezza, **chiudere** le m.

Lavorare l'altra manica nello stesso modo.

#### CAPPUCCIO

**Avviare** -a) 70 -b) 74 -c) 76 -d) 78 -e) 82 m. Lavorare 4 f. a *coste 2x2*, cominciando e terminando con -a) 2 dir. -b) 2 dir. -c) 3 dir. -d) 2 dir. -e) 2 dir.

Cont. a m. ras.

#### Diminuzioni centrali e laterali:

**Nota:** si lavorano **allo stesso tempo**.

A -a) 16 cm -b) 17 cm -c) 18 cm -d) 19 cm -e) 20 cm di altezza, **diminuire** su entrambi i lati, a 2 m. dai bordi, a ogni f. sul dir. del lavoro: 4 volte 1 m., 1 volta 2 m.

#### Allo stesso tempo:

A -a) 16 cm -b) 17 cm -c) 18 cm -d) 19 cm -e) 20 cm di altezza, **diminuire** ai lati delle 4 m. centrali, sul f. sul dir. del lavoro: 3 volte 1 m., 2 volte 2 m.

Totale: -a) 44 -b) 48 -c) 50 -d) 52 -e) 56 m.

A -a) 21 cm -b) 22 cm -c) 23 cm -d) 24 cm -e) 25 cm di altezza, **chiudere** tutte le m.

#### FINITURE

Tutte le **cuciture** vanno eseguite a P. Materasso. **Cucire** le spalle.

**Piegare** il cappuccio a metà ed eseguire la **cucitura** posteriore.

**Attaccare** il cappuccio facendo combaciare la cucitura della parte posteriore con il centro dello scollo posteriore e i lati al centro dello scollo anteriore e **cucire**.

**Attaccare** le maniche facendo combaciare il centro della testa della manica alla cucitura della spalla e i lati a -a) 14,5 cm -b) 15,5 cm -c) 16,5 cm -d) 17,5 cm -e) 18,5 cm dalla cucitura della spalla e **cucire**.

**Cucire** i sottomanica e i lati.

#### Grafiek A

In de even naalden, de st. en de draadomslagen av. breien.

R Herhalen

□ 1 st. r.

- 1 st. av.

U 1 draadomslag

↗ 2 st. samen r. breien

↘ laat 1 st. zonder te breien overglijden op de rechternaald, brei 1 st. r. en haal hier de ongebr. st. overheen

#### Grafico A

Sui ferri pari lavorare a rov. tutte le m. e i gett.

R Ripetere

□ 1 dir.

- 1 rov.

U 1 gettato

↗ 2 ass. a dir.

↘ pass. 1 m., 1 dir., accavallare la m. pass. su quella appena lavorata

